

# WIDU

KIND OF STREETFOOD



## Starters

### BRUSCHETTA

VIER KLEINE MINI BURGER | TOMATEN | KNOBLAUCH  
BASILIKUM | RUCOLA | BALSAMICO | PARMIGIANO

9,9

### GRILL-GARNELEN AUF RUCOLA

GEGRILLTE GARNELEN | RUCOLA | CHERRYTOMATEN  
CREMA BALSAMICO

10,9

# Burger

## HOT SMASH

BRIOCHE BUN | 150 G SMASHED BEEF | LOLLO BIONDA  
CHEDDAR | TOMATE | ROTE ZWIEBELN | JALAPEÑOS  
NACHOS | SCHARFE HARISSA SALSA | MAYO

SOLO

KOMBI

8,9

16,6

## EL CLASICO

BRIOCHE BUN | 150 G BEEF | LOLLO BIONDA | CHEDDAR  
TOMATE | ROTE ZWIEBELN | GEWÜRZGURKE | KETCHUP  
SENF

7,9

14,6

## HULA HULA

BRIOCHE BUN | 150 G BEEF | LOLLO BIONDA | CHEDDAR  
TOMATE | RÖSTZWIEBELN | PARMASCHINKEN  
GEGRILLTE ANANAS | KOKOS-CHILLI-MAYO | KNOFI-MAYO

9,9

16,6

## EL POLLO

BRIOCHE BUN | CRISPY CHICKEN | LOLLO BIONDA  
CHEDDAR | TOMATE | ROTE ZWIEBELN | AVOCADO CREME  
KNOFI MAYO

7,9

14,6

## ALASKA

BRIOCHE BUN | CRISPY SEELACHSFILET  
LOLLO BIONDA | GEWÜRZGURKEN  
VIELE ROTE ZWIEBELN | MAYO | KNOFI-MAYO

9,0

16,0

## MEATLESS

DUNKLES WIDU BUN | PLANT-BASED  
PATTY(ERBSENPROTEIN) | LOLLO BIONDA  
CHEDDAR | TOMATE | ROTE ZWIEBELN  
GEGRILLTE ZUCCHINI | BALSAMICO | AVOCADO CREME  
VEGANE MAYO

10,9

17,9

## WAFFEL-WAHNSINN

FRISCHE PARMESANWAFFEL | 300G BEEF | RUCOLA  
MOZZARELLA | TOMATEN | ZWIEBELN | PARMESAN  
BALSAMICO | AVOCADOCREME | KNOFI-MAYO

14,9

X

**KOMBI = BURGER ,  
POMMES MIT SAUCE  
NACH WAHL**

**ODER**

BEILAGENSALAT,  
EIN SOFTDRINK

LIMOMENT +1,5

BIER 0,3 +1,5

BIER 0,5 +3,0

## PIMP YOUR BURGER

+KÄSE 0,80

+PATTY 3,20

+NACHOS 1,00

+PLANT-BASED 2,00

+JALAPEÑOS 1,00

+PARMSCHINKEN 3,00

+RÖSTZWIEBELN 0,80

# Crunchy Fries

## POMMES

KNUSPRIGE FRITTEN MIT KETCHUP ODER MAYO

4,9

## POMMES SPEZIAL

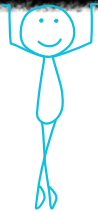
KNUSPRIGE FRITTEN I KETCHUP & MAYO  
RÖSTZWIEBELN **ODER** FRISCHE ZWIEBELN

6,9

---

## DIP'S

MAYO	0.60	VEGANE-MAYO	0.80
KETCHUP	0.60	KOKOS-CHILLI-MAYO 	1.50
PFLAUMENMAYO	1.00	KNOFI-MAYO	1.50
HARISSA-SALSA  	1.50	AVOCADO	1.50
HONIG-SENF-MAYO	1.00	TRÜFFELMAYO	2.00



## FÜR DIE KLEINEN WIDUS

(NUR FÜR KINDER BIS 12 JAHREN)



## BURGER

ZWEI mini BRIOCHE BUNS I BEEF/CHICKEN PATTY  
KETCHUP

**SOLO**  
5€

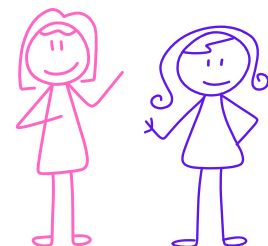
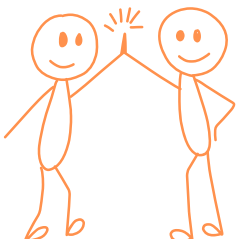
**KOMBI**  
9€

IN DER KOMBI BIETEN WIR  
EINE CAPRI SUN ODER WASSER AN

## CHICKEN & POMMES

CRISPY CHICKEN & POMMES  
MAYO ODER KETCHUP

5€



# Streetfood

**TUNESIEN**

**CHAPATI** 🔥🔥🔥

**GEFÜLLTE HEFETEIGTASCHE MIT EINER KLEINEN PORTION POMMES UND MAYO ODER SALAT**

TOMATENSAUCE | MOZZARELLA | SCHMELZKÄSE | OLIVEN  
ROTE ZWIEBELN | EI | SCHARFE HARISSA PASTE | PETERSILIE

AUSWAHL AUS: **THUNFISCH, VEGGIE**

**15,9**

**+HACKFLEISCH 1,5**

**ITALIEN**  
(SIZILIEN)

**ARANCINI**



**ZWEI FRITTIERTE UND GEFÜLLTE REISBÄLLCHEN AUF RUCOLA UND CHERRYTOMATEN**

**RAGÙ**

WÜRZIGES RAGÙ (RIND)| ERBSEN | MOZZARELLA

**15,9**



**PHILADELPHIA E PISTACHIO**

FRISCHKÄSE | PISTAZIEN | MOZZARELLA

**17,9**

**HALB HALB**

**16,9**

# Bowl

Vegan

## ECHE KICHER

WILDKRÄUTERSALAT | CHERRYTOMATEN | ROTE ZWIEBELN  
GURKEN | MINI PAPRIKA | KICHERERBSEN  
WARMER COUS COUS | GOMADRESSING  
CREMA BALSAMICO | ARABISCHES BROT

**14,9**

+ CRISPY CHICKEN

+ 150G BEEF

**3,2**

Vegan

# Salate

## MISCHMASCH

WILDKRÄUTERSALAT | CHERRYTOMTEN | ROTE ZWIEBELN  
GURKEN | GOMADRESSING | CREMA BALSAMICO

**9,0**

+ THUNFISCH ODER EI

**1,5**

## MISCHIMASCHI

KLEINER GEMISCHTER BEILAGENSALAT

**3,9**

# Getränke

## SOFTDRINKS

Wasser von Lütts

Wildes Wasser 0,33l 2,5  
Stilles Wasser 0,33l

Wildes Wasser 0,75l 4,9  
Stilles Wasser 0,75l

LIMOMENT 4,5

ApfelMinze  
ApfelRose  
BirneGrüntee  
KirscheWaldmeister  
Apfelschorle Naturtrüb  
RhabarberHolunder  
JohannisbeereRosmarin

(BURGER **KOMBI** + 1,5 UPGRADE)

Coke & Co.

Coca Cola 3,5  
Coke Zero  
Fanta  
Sprite  
Krombacher Spezi

RICHARD'S SUN ICED TEA 3,5

Peach  
Lemon  
Pomegranate

## BIER

VOM FASS

Krombacher Pils 0,3  
Krombacher Alster 0,3  
Krombacher Schmutz 0,3  
3,5

Krombacher Pils 0,5  
Krombacher Alster 0,5  
Krombacher Schmutz 0,5  
4,9

FLASCHENBIERE 0,33l

Krombacher Pils A.F  
Krombacher Radler A.F 3,9  
Starnberger Hell  
VitaMalz

WEIZENBIER 0,5l  
Krombacher Weizen 4,9  
Krombacher Weizen A.F

# Weine

## ROT

### NEGRO AMARO TALO - SAN MARZANO - 2021ER APULIEN

Halbtrocken | 13,5% vol. | 100% Negro Amaro | Tiefdunkel, fast schwarz schimmernd | Duft nach Rosinen und reifen Himbeeren | klarer Geschmack, vollmündig/fruchtig im Abgang | enthält Sulfite

0,2l

**8,5**

0,75l

**24**

## WEISS

### LUGANA MONTE ZOVO - LE CIVAIE TERRALBE LUGANA 2021ER /LOMBARDEI

Trocken | 13% vol. | 100% Trebbianodi Lugana | Helles Goldgelb mit grünlichen Reflexen | intensiv florale Düfte | Zarte Zitrusnoten  
Hinweise tropischer Früchte | Gute Struktur und Länge bei schönem Abgang

0,2l

**9,5**

0,75l

**29**

## ROSÉ

### TRAMARI PRIMITIVO ROSÉ - SAN MARZANO 2021ER / APULIEN

Trocken | 13% vol. | 100% Primitivo | Zartes Rosa | Leichter Duft von Kirsche und Himbeeren | Elegante Bouquet | Tolle Balance aus Frucht, Frische & Mineralität | Enthält Sulfite

0,2l

**9,5**

0,75l

**29**

## Hausweine

**ROT** 0,25l

**6,5**

**WEISS** 0,25l

**6,5**

**ROSÉ** 0,25l

**6,5**

# Aperitifs

<b>APEROL SPRITZ</b>	<b>8,0</b>
APEROL   PROSECCO   SODA	
<b>LIMONCELLO SPRITZ</b>	<b>9,0</b>
LIMONCELLO   PROSECCO   ZITRONENSAFT   SODA	
<b>JORO</b>	<b>8,0</b>
JOHANNISBEEREN-ROSMARIN   PROSECCO   SODA	
<b>JORO OHNE WUMMS</b>	<b>7,0</b>
JOHANNISBEEREN-ROSMARIN   TONIC   SODA	
<b>MALFY GIN</b>	<b>9,5</b>
GIN TONIC	
(AUSWAHL AUS: LEMON, GRAPEFRUIT ODER BLOODORANGE)	

# Hot drinks

<b>ESPRESSO</b>	<b>2,0</b>	<b>CAPPUCCINO</b>	<b>3,2</b>
<b>DOPPIO</b>	<b>2,8</b>	<b>L.MACCHIATO</b>	<b>3,9</b>
<b>CORETTO</b>	<b>3,9</b>	<b>MILCHKAFFEÈ</b>	<b>2,8</b>
<b>MACCHIATO</b>	<b>2,8</b>	<b>AMERICANO</b>	<b>3,9</b>
	<b>HEIBE SCHOKI</b>	<b>3,9</b>	
	<b>NUTELLAMILCH</b>	<b>3,9</b>	
	<b>TASSE TEE</b>	<b>2,1</b>	
	<b>CHAI LATTE</b>	<b>3,9</b>	